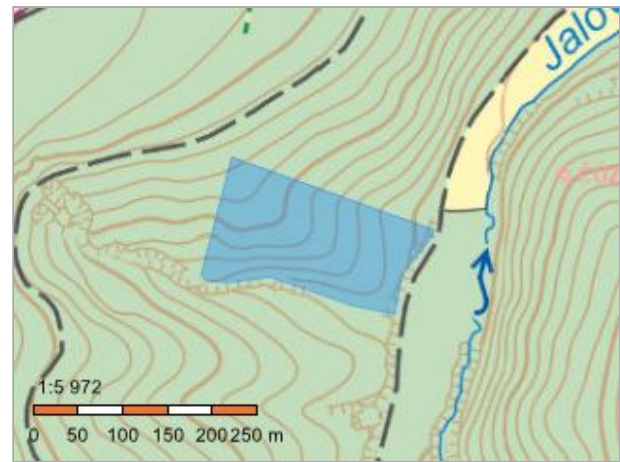


# Informace o pozemku

Parcelní číslo:	<a href="#">3130</a>
Obec:	<a href="#">Kostelec nad Černými lesy</a>
Katastrální území:	<a href="#">Kostelec nad Černými lesy</a>
Číslo LV:	<a href="#">2683</a>
Výměra [m <sup>2</sup> ]:	26165
Typ parcely:	Parcela katastru nemovitostí
Mapový list:	<a href="#">DKM</a>
Určení výměry:	Graficky nebo v digitalizované mapě
Druh pozemku:	lesní pozemek



## Vlastníci, jiní oprávnění

Vlastnické právo	Podíl
Mášová Věra, Hošť 1070, 28163 Kostelec nad Černými lesy	3/8
Pecháček Štěpán Ing., V Koupadlech 674, 28163 Kostelec nad Černými lesy	3/8
Treasurewort, a.s., Křížíkova 213/44, Karlín, 18600 Praha 8	2/8

## Způsob ochrany nemovitosti

Název
pozemek určený k plnění funkcí lesa

## Seznam BPEJ

Parcela nemá evidované BPEJ.

## Omezení vlastnického práva

Nejsou evidována žádná omezení.

## Jiné zápisy

Typ
Podaná žaloba

📌 Řízení, v rámci kterých byl k nemovitosti zapsán cenový údaj

Nemovitost je v územním obvodu, kde státní správu katastru nemovitostí ČR vykonává [Katastrální úřad pro Středočeský kraj](#), [Katastrální pracoviště Kolín](#)

Zobrazené údaje mají informativní charakter. Platnost dat k 08.03.2024 10:00.